

Géo-Hyd

Expertise des milieux
Ingénierie des systèmes d'information
& développement logiciel

Géo-Hyd, bureau d'études en environnement et membre d'Antea Group, est la société éditrice de LYXEA industrie. Depuis plus de 15 ans Géo-Hyd déploie son expertise dans les domaines de l'environnement, du Data Management et des systèmes d'information. Cette double approche liant savoir-faire métier orienté qualité des milieux et compétences informatiques constitue pour nos produits un gage de qualité à la hauteur de vos exigences.



Géo-Hyd est une filiale d'Antea Group, société internationale d'ingénierie et de conseil en environnement, qui rassemble plus de 3500 collaborateurs dans 15 pays.

Antea Group est une société qui intervient dans quatre domaines d'activités très stratégiques : l'environnement, les infrastructures, l'eau et l'aménagement du territoire.

Antea Group garantit et soutient cette démarche en apportant notamment son savoir-faire et son expertise dans de nombreux domaines tels que la constitution de dossiers réglementaires, la réalisation d'audits de conformité, de diagnostics environnementaux, de rapports de base, de plans de gestion, la surveillance des rejets, le contrôle de la qualité des eaux souterraines, la mise en sécurité des sites.

Contactez-nous

☎ 09 70 00 83 28

@ commercial@lyxea.fr

🌐 www.lyxea.fr

www.geo-hyd.com
www.anteagroup.com



LYXEA industrie

Solution logicielle d'exploitation, de valorisation et de partage des données de l'autosurveillance environnementale

Bancarisation - Contrôle - Déclaration - Valorisation - Échange
Autosurveillance environnementale
ICPE - GEREP - GIDAF - RSDE

LYXEA

Suite logicielle dédiée à la gestion des données environnementales





QUALITÉ

PRODUCTIVITÉ

RÉACTIVITÉ

- Sécurisez, centralisez et consolidez vos données
- Économisez en temps de saisie
- Pilotez efficacement votre autosurveillance
- Améliorez la fluidité de vos échanges de données

“La gestion de vos déclarations GERP, GIDAF, RSDE
et de vos données d'autosurveillance
environnementale n'aura jamais été aussi simple”

>> Collecter

- Saisir et stocker vos données physico-chimie Eau, Air
- Stocker les données de production / traitement des déchets
- Importer dans divers formats : XML, Trames SANDRE, XLS, ...

>> Contrôler

- Contrôler la structure des fichiers d'import
- Contrôler la conformité de vos données
- Appliquer des tests de validation (bornes, inter-paramètres, ...)

>> Déclarer

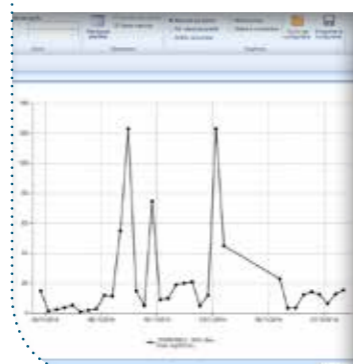
- Alimenter automatiquement votre cadre de surveillance GIDAF
- Faciliter vos calculs de la déclaration GERP
- Exporter vos données RSDE au format EDI LABO

>> Valoriser

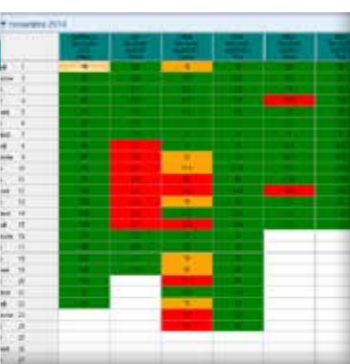
- Explorer vos données (graphiques, statistiques, ...)
- Produire une synthèse annuelle de vos données
- Produire une synthèse des écarts par rapport à votre arrêté préfectoral

>> Partager

- Exporter en trames SANDRE « Autosurveillance »
- Exporter en XML SANDRE « Suivi des flux industriels »
- Exporter en XML SANDRE EDI LABO adapté RSDE



Paramètre	Unité	Min	Max	Alerte
pH		6.5	8.5	Non
Température	°C	5	25	Non
Conductivité	µS/cm	100	1000	Non
Chlorure	mg/l	0	100	Non
Nitrate	mg/l	0	50	Non
Ammoniac	mg/l	0	10	Non
Chlorure d'ammonium	mg/l	0	10	Non
Nitrite	mg/l	0	10	Non
Chlorure de nitrite	mg/l	0	10	Non
Chlorure de nitrate	mg/l	0	10	Non
Chlorure de nitrite	mg/l	0	10	Non
Chlorure de nitrate	mg/l	0	10	Non



Prestations complémentaires

- Audit & reprise du patrimoine de données
- Installation & paramétrage de l'application
- Formation des utilisateurs
- Assistance & maintenance

Accompagnement de votre projet

- Nos spécialistes à votre service :
- Experts métier
 - Gestionnaires de données
 - Informaticiens & géomaticiens

